

**Fotos del norte de Chile en la época de la Matanza
en la Escuela Santa María de Iquique**



© Ricardo Pereira

Quiosco de Plaza de la Oficina Salitrera La Granja.



Anónimo. Cola de "Pulpería" en una Oficina salitrera.



© Ricardo Pereira

Quiosco de Plaza de la Oficina Salitrera La Granja.



Anónimo. Cola de "Pulpería" en una Oficina salitrera.



Máquina de Elaboración de Oficina Salitrera Brac.

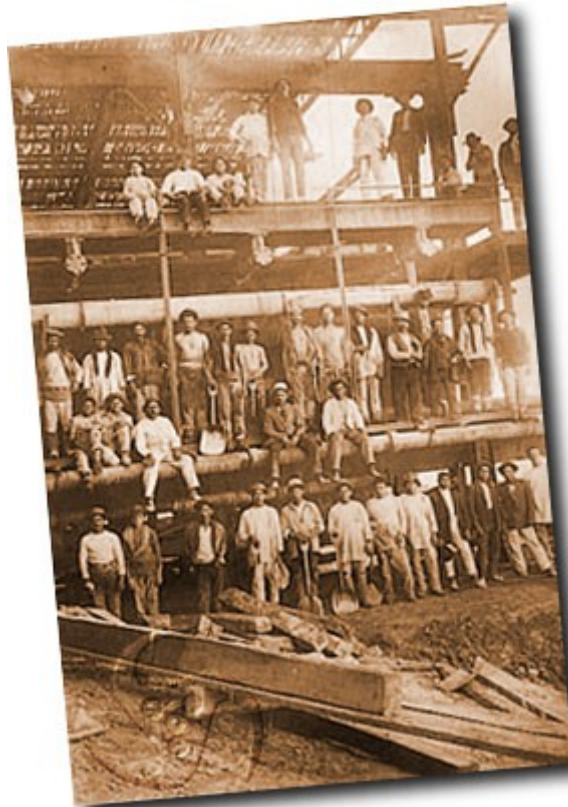


Oficina Salitrera Victoria en funciones: Planta de lixiviación con "cachuchos" y, al fondo, el puente de descarga. (Gentileza de Fermín Cardalda.)



Iquique hacia 1889. La primera máquina de condensar agua del mar se inauguró en 1845. Al principio esta máquina sólo producía 180 galones de agua diarios (1 galón inglés = 227,3 litros.), aumentando luego a 400 galones.

Fotografía del Album Salitreras de Tarapacá. L. Boudat





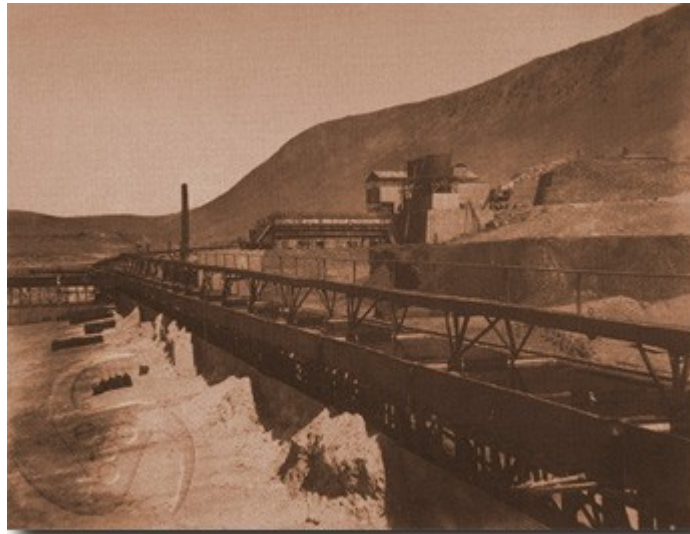
Anónimo. Escuela Santa María de Iquique.
Lugar de la masacre obrera del 21 de diciembre de 1907.



Anónimo. Plaza de Arturo Prat, Iquique. c.1922.



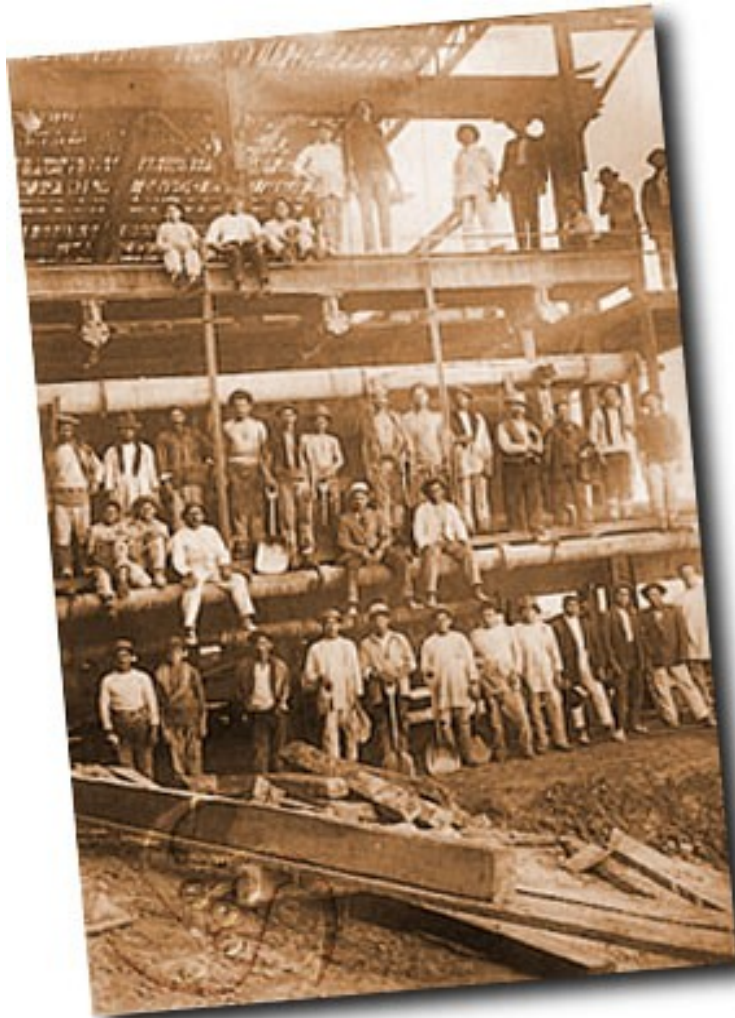
Oficina Salitrera Sebastopol. Fotografía del Album Salitreras de Tarapacá, de L. Boudat y
Cia., Iquique 1889.



Oficina Salitrera Sebastopol. Fotografía del Album Salitreras de Tarapacá, de L. Boudat y Cia., Iquique 1889.



Anónimo. [Correctores](#), [Particulares](#) y otros trabajadores en faena de extracción de caliche en plena pampa.



Información disponible en el sitio ARCHIVO CHILE, Web del Centro Estudios "Miguel Enríquez", CEME:

<http://www.archivochile.com>

Si tienes documentación o información relacionada con este tema u otros del sitio, agradecemos la envíes para publicarla. (Documentos, testimonios, discursos, declaraciones, tesis, relatos caídos, información prensa, actividades de organizaciones sociales, fotos, afiches, grabaciones, etc.)

Envía a: archivochileceme@yahoo.com

NOTA: El portal del CEME es un archivo histórico, social y político básicamente de Chile y secundariamente de América Latina. No persigue ningún fin de lucro. La versión electrónica de documentos se provee únicamente con fines de información y preferentemente educativo culturales. Cualquier reproducción destinada a otros fines deberá obtener los permisos que correspondan, porque los documentos incluidos en el portal son de propiedad intelectual de sus autores o editores. Los contenidos de cada fuente, son de responsabilidad de sus respectivos autores, a quienes agradecemos poder publicar su trabajo. Deseamos que los contenidos y datos de documentos o autores, se presenten de la manera más correcta posible. Por ello, si detectas algún error en la información que facilitamos, no dudes en hacernos llegar tu [sugerencia / errata](#).