

**La Crisis Actual de la Economía Mundial.
Una Nueva Interpretación Teórica e Histórica**

Orlando Caputo

Marzo de 2009

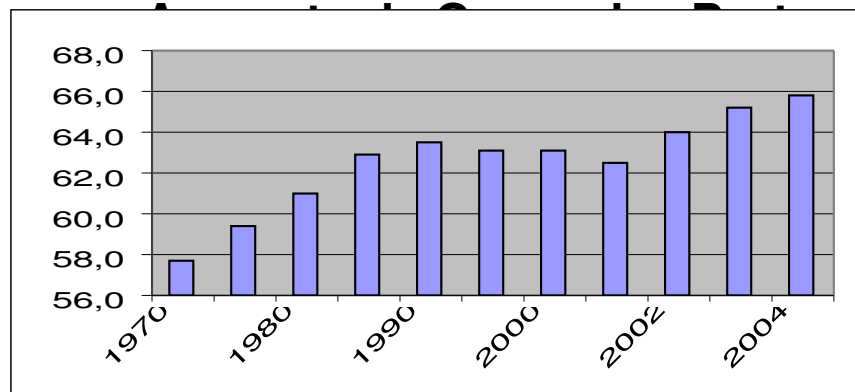
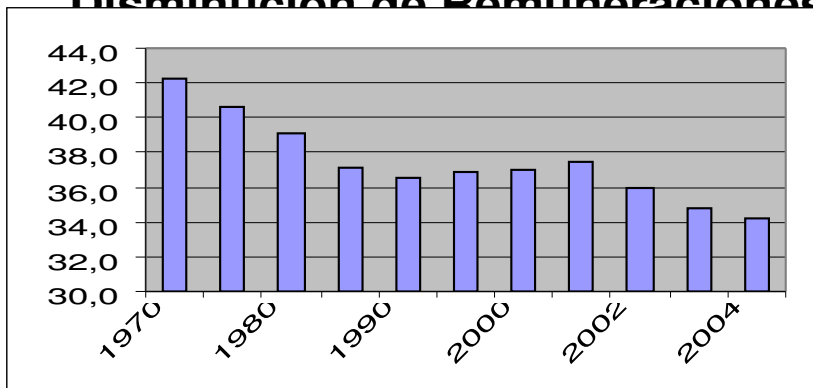
Producción y Distribución

- **Smith**, “En el estado originario de la sociedad que precede la apropiación de la tierra y a la acumulación de capital, el producto íntegro del trabajo pertenece al trabajador.
- **Ricardo**, El producto se reparte entre tres clases ... el propietario de la tierra, el dueño del capital y los trabajadores ... “La determinación de las leyes que rigen esta distribución es el problema primordial de la economía política
- **Marx**, “ La fórmula trinitaria: capital-ganancias (Beneficio del empresario más intereses; tierra-renta del suelo; trabajo-salarios; he aquí la fórmula trinitaria que engloba todos los secretos del proceso social de producción” en el capitalismo

Globalización : Aumento de las Ganancias de las Empresas a nivel mundial y disminución mundial de las remuneraciones de los trabajadores

a. América Latina

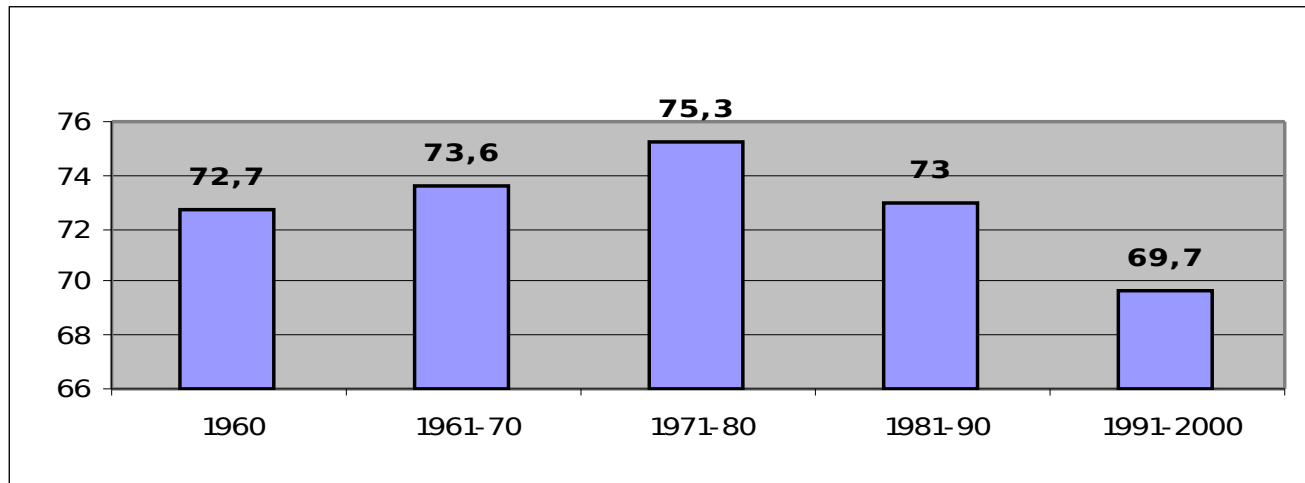
Disminución de Remuneraciones



- **AL** las remuneraciones disminuyen de 8,1 puntos porcentuales, significa una disminución del 20% de la participación de las remuneraciones en el PIB que se transfieren a las ganancias de las empresas.
- En **Argentina** disminuyó de 45,8% en 1970 a 23,9% en 2004, es decir 22 puntos porcentuales que significan una disminución cercana al 50%.

b. Unión Europea 1960-2000: Participación de las remuneraciones en el PIB (a costo de factores)

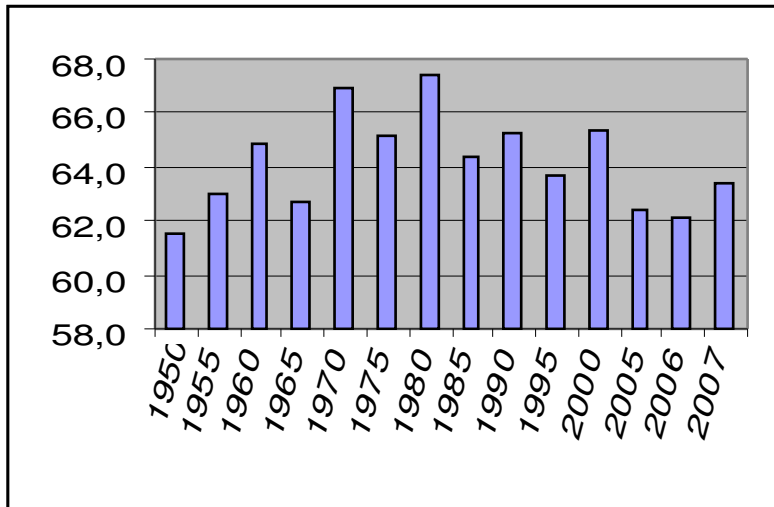
Unión Europea



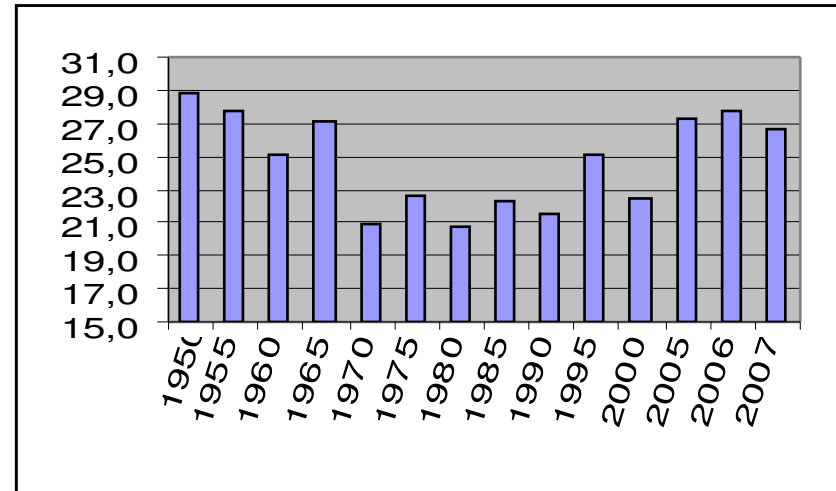
- De 1960 a la década del 70, la participación de los salarios en el PIB se incrementa y de allí, empieza una disminución significativa a partir de niveles elevados, de 75,3% de participación a 69,7% en la década de los 90 y sigue disminuyendo en los años recientes
- En AL de 1950 a 1970, también hay un aumento, desde allí una disminución significativa, pero a partir de una baja participación, de 42,3% en 1970 a 34,2% en 2004.

c. Estados Unidos

Remuneraciones/VA Bruto

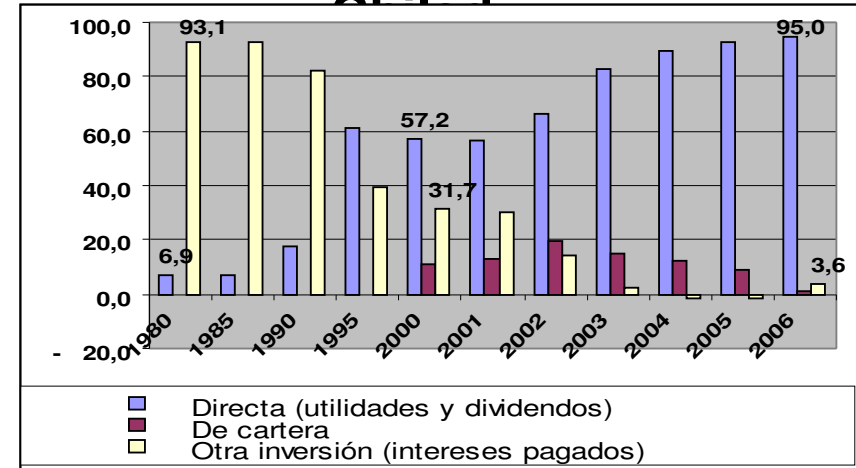
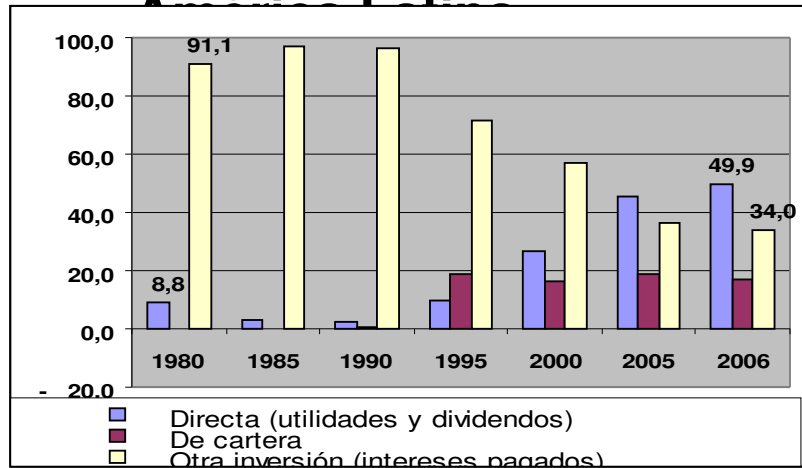


Ganancias Brutas /VA Bruto



- **La participación de las Ganancias más Depreciación en EEUU en los últimos años recuperan los niveles de las décadas del 50 y 60.**
- **Las Remuneraciones disminuyen considerablemente su participación en relación al periodo 1975-85**

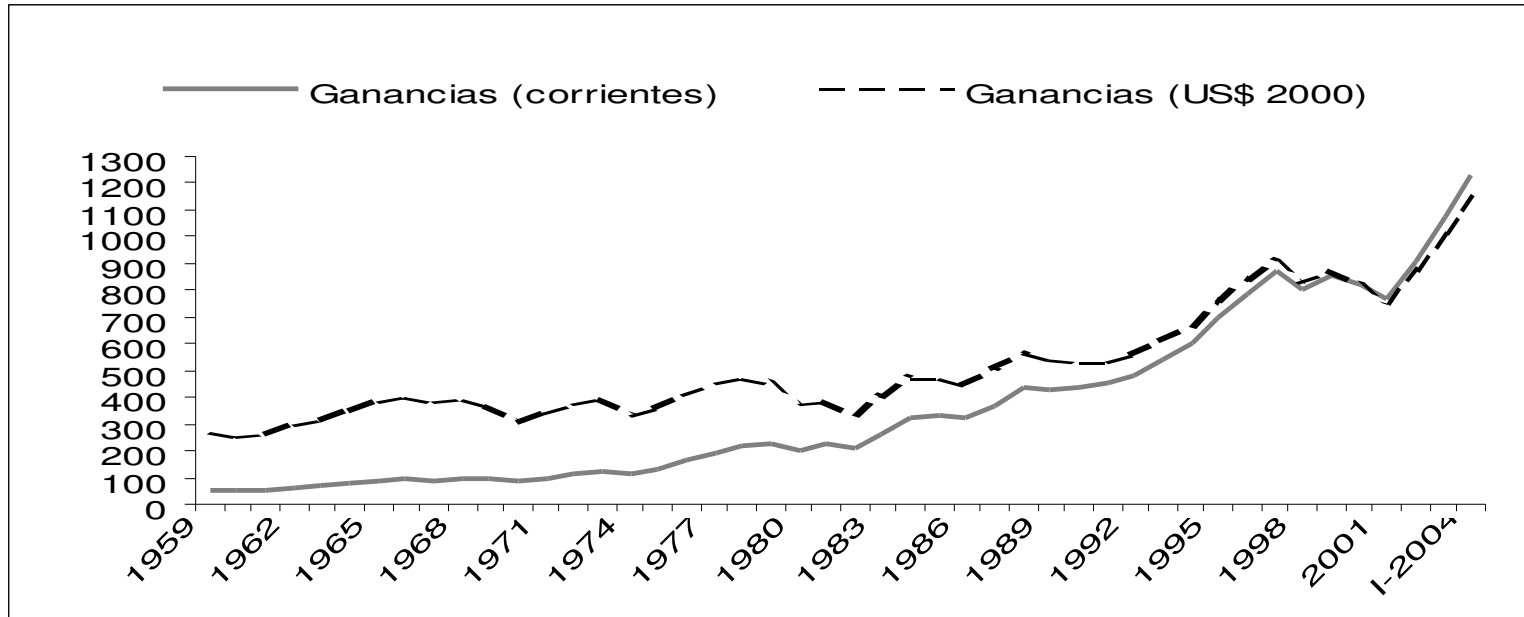
d. América Latina y Chile: Gran aumento de las transferencias de valor. Aumento de la participación de las remesas de ganancias y disminución de la participación de los intereses de la IED



- En 1980, el 91%,(29 mil mill de US\$) de las remesas de las IE en AL estaban constituidas por intereses
- En 2006 el 50% está constituido por Ganancias de la IED (63 mil mill US\$ de un total de 125 mil mill de US\$) y los intereses representan sólo un 34% (43 mil mill US\$)
- Parte de esos intereses son pagos de la IED por créditos asociados. En AL el capital productivo actúa unido al capital financiero, como una explotación incrementada, a través de créditos asociados. Chile un caso extremo

De la Crisis Inmobiliaria de EE UU a la Crisis de la Economía Mundial

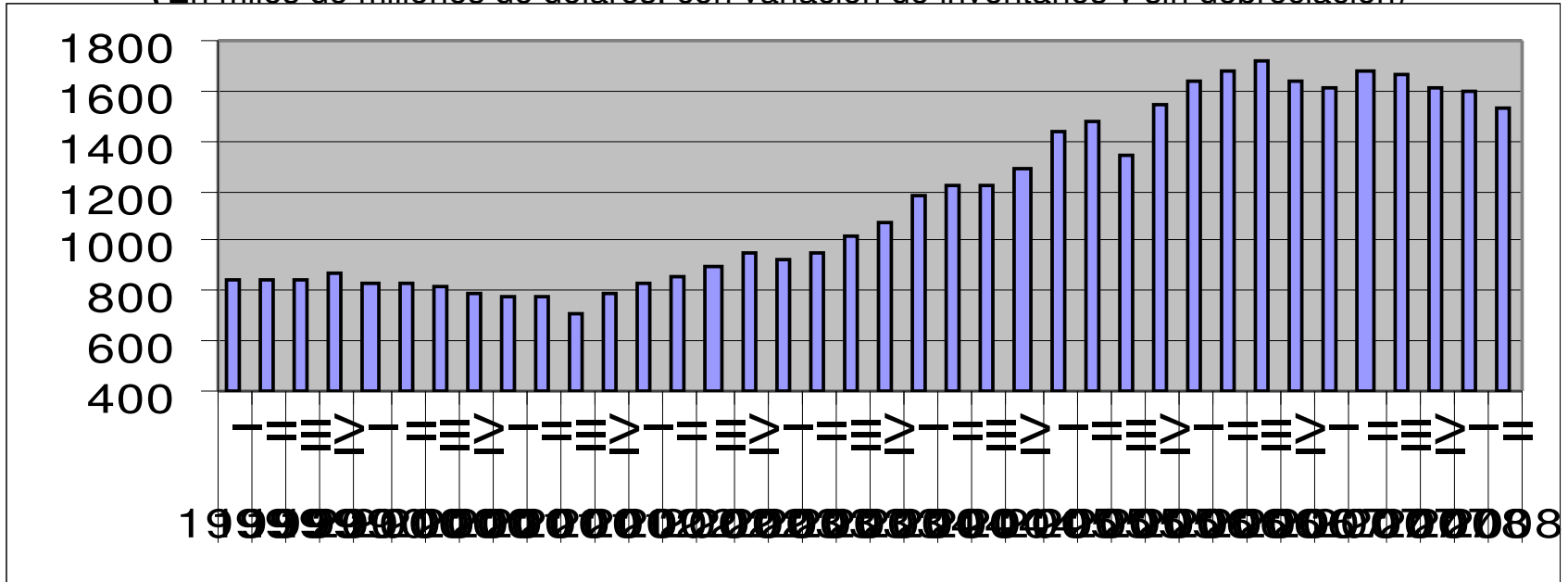
EEUU: Ganancias de las Empresas 1959 a Primer Trimestre de 2004
(Miles de Millones de dólares)



- 1. Desde 1950 a mediados de los 80, las ganancias en dólares constantes se mantuvieron estancadas.**
- 2. La globalización de la EM permitió un gran aumento de las ganancias en EEUU y a nivel global.**
- 3. En la crisis de 2001, las ganancias disminuyeron para luego aumentar aceleradamente.**

Ganancias Corporativas: Ganancias en Estados Unidos y las Ganancias Netas con el Exterior: 1999 a II Trim 2008

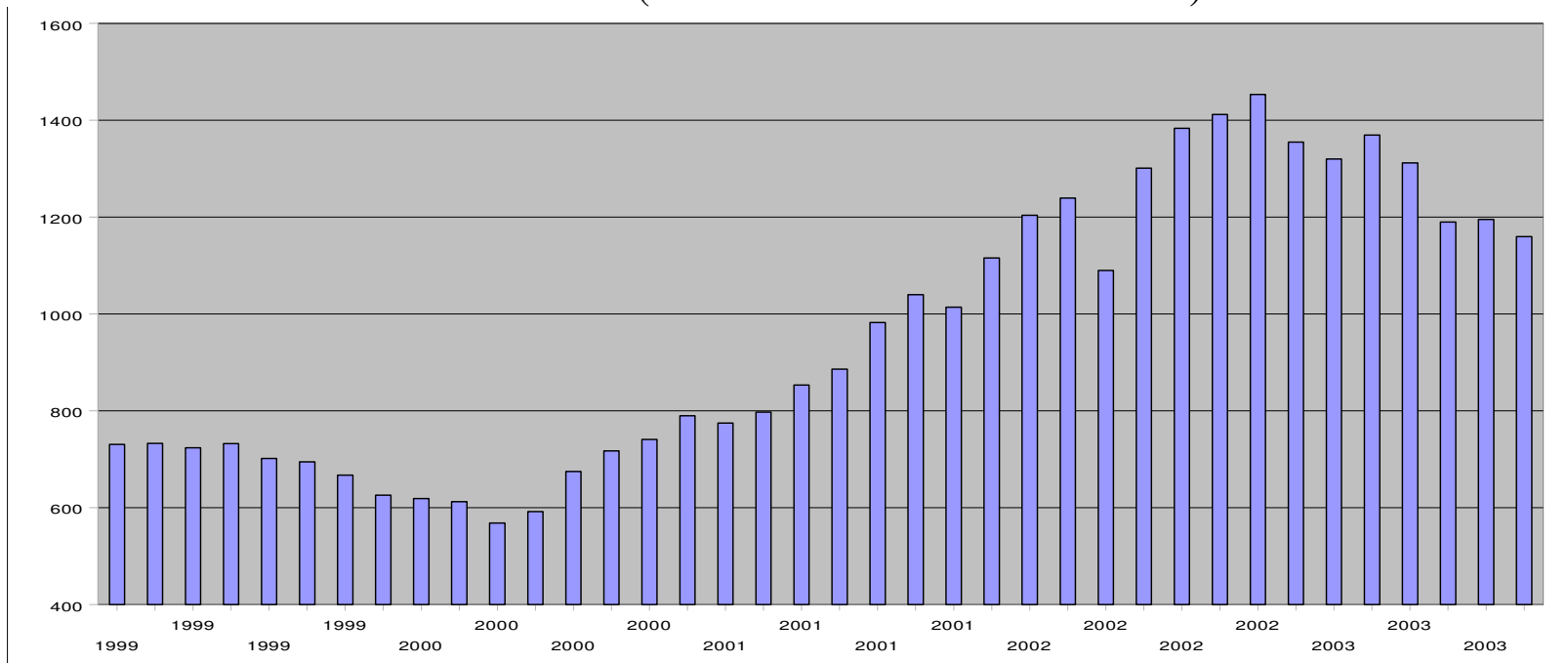
(En miles de millones de dólares. con variación de inventarios y sin depreciación)



1. Las ganancias totales anuales de EEUU posterior a la crisis de 2001, crecen en forma muy significativa, incluso en 2006, cuando el sector inmobiliario estaba en serios problemas.
2. En los últimos trimestres de 2007, y en los dos primeros de 2008, las ganancias globales revisadas a fines de sep de 2008, por el Depto de Comercio de EEUU disminuyen un poco pero siguen siendo elevadas, `poyadas en las ganancias provenientes del resto del mundo.

Ganancias de las Empresas sólo en Estados Unidos

(En Miles de Millones de dólares)



- 1. La revisión de fines de sept mostró una fuerte disminución de las ganancias en EEUU.**
- 2. Esta disminución de las ganancias de las empresas productoras de bienes y servicios, informada a fines de sept, transformó la crisis inmobiliaria en crisis de la economía mundial**
- 3. Un símbolo de lo anterior, es la crisis del sector automotriz.**

Ganancias Remesadas desde el Exterior sobre las Ganancias en EE UU

(Miles de millones de dólares y %)

	1999	2000	2001	2002	2003	2006	2007	2008	2008
Ganancias en EE UU	730	702	619	674	774	1384	1320	1195	1160
Ganancias recibidas	161	198	191	192	230	413	461	557	566
% Gan Recibidas/Gan en EE UU	22	28	31	28	30	30	35	47	49

- 1. Las ganancias globales en EEUU se incrementan desde 1999 al II Trimestre de 2008 en 82%.**
- 2. Las ganancias remesadas desde el exterior, se incrementan en 250%, de 161 a 566 mil mill de dólares en el mismo período**
- 3. Las ganancias remesadas del exterior en 1999 fueron 22% de las ganancias en EEUU y pasaron a 49% en el II Tri de 2008.**

Ganancias Recibidas del Exterior son Mayores que las Ganancias de la Industria Manufacturera en EE UU

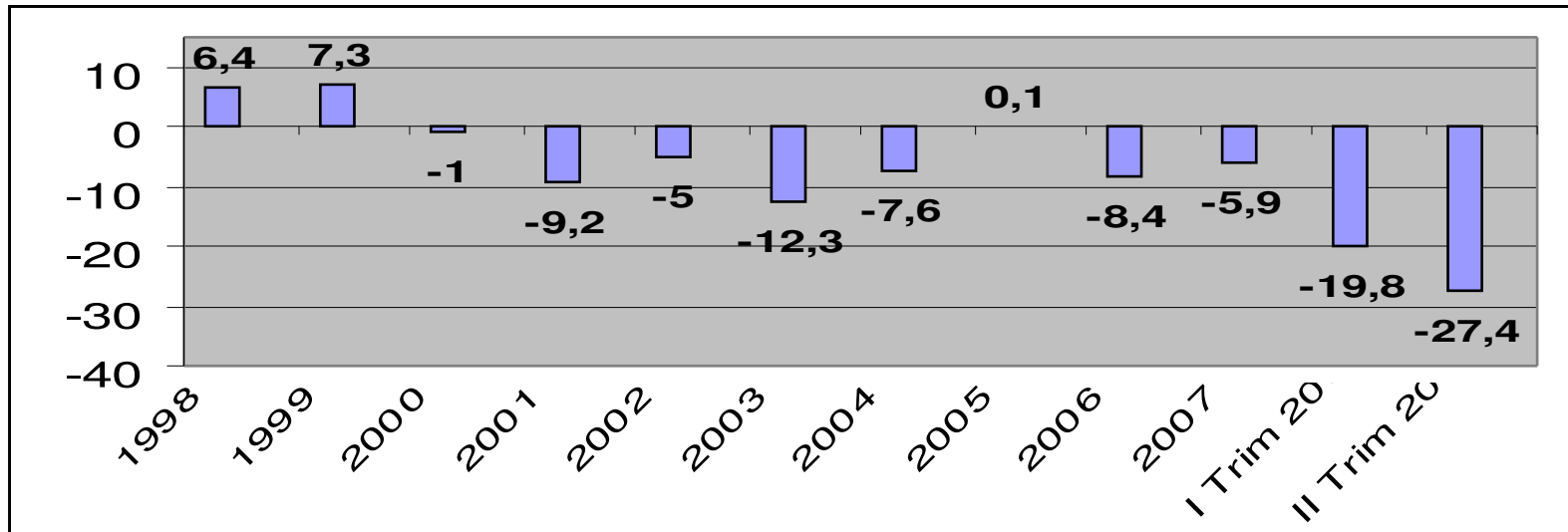
(Miles de Millones de dólares)

	1999	2000	2001	2002	2003	2006	2007	I 2008	II 2008
Gan Ind Manuf en EEUU	175	173	88	28	64	279	317	241	215
Ganancias remesadas del Resto del Mundo a EEUU	161	198	191	192	230	413	461	557	566

1. La Ind manufacturera en EEUU es muy importante. Sin embargo, las ganancias remesadas por las empresas estadounidenses que operan en el Resto del Mundo, superan en forma creciente las ganancias de la Ind Manufacturera.
2. Las ganancias de la Ind manufacturera son muy afectadas en los ciclos y en las crisis. Las ganancias remesadas, hasta ahora, son poco afectadas y han seguido creciendo
3. Es muy importante el enfoque de economía mundial. Analizar sólo las ganancias al interior de EEUU constituye un error.

Estados Unidos: Ganancias y Pérdidas de la Industria Automotriz

(Miles de millones de dólares)



1. Las pérdidas a partir del año 2000, fueron compensadas en parte con las ganancias en el exterior y con actividades vinculadas a la industria automotriz
2. Pero, la información corregida en sept muestra un aumento muy grande de las pérdidas en el I y II Trim de 2008.

Estados Unidos:
Disminución de las Ganancias de las Empresas de Bienes
Durables y No Durables
(Miles de Millones de dólares)

			Disminución
	2006 III	2008 II	<i>%</i>
Bienes Durables	127	54,2	-57,3
Bienes No durables	206,4	160,7	-22,1

Estados Unidos:

Disminución de las Ganancias de las Empresas de Computación, Electrónicos y Equipos Eléctricos

(Miles de millones de dólares)

	2006	2008	Disminución
			<i>%</i>
Computación y electrónicos	III	II	-62,5
Equipos Eléctricos	17,6 10,2	6,6 5,9	-42,2

Estados Unidos:

Disminución de las Ganancias de las Empresas de Comercio al por Mayor y Comercio Minorista

(Miles de Millones de dólares)

	2006	2008	Disminución
	III	II	%
Comercio al por mayor	128,3	59,4	-53,7
Comercio Minorista	132,1	92,7	-29,8

La Crisis y las Posibilidades de Ruptura del Proceso de Globalización Actual de la Economía Mundial y las Transformaciones en AL

- 1. Esta crisis, está en su etapa inicial y será muy profunda y prolongada . Economistas de derecha hablan de 5 años, y podrían ser bastante más. La desvalorización del capital ficticio continuará y se producirá una gran desvalorización del capital real, por quiebras agravadas por la competencia y obsolescencia tecnológica.**
- 2. Esta crisis, es la crisis de la globalización actual, basada en la amplia libertad de los mercados y la libre circulación de mercancías y del capital.**
- 3. Por lo tanto, es también la crisis del neoliberalismo, como base teórica del actual proceso de globalización.**
- 4. Dependiendo de las decisiones y movilizaciones políticas, la ruptura del proceso de globalización actual puede dar paso hacia una nueva forma de globalización de la economía mundial, basada en un proceso de globalización basada en Bloques Regionales, en los que participen diferentes países con diferentes modalidades capitalistas y no capitalistas de organización de la producción social.**

- 5. Es la crisis también de las instituciones financieras internacionales como el FMI y el BM, cuya responsabilidad teórica y práctica ha quedado como nunca en evidencia en la actual crisis. Se requiere un nuevo sistema financiero y monetario internacional.**
- 6. Esto último es fundamental. La nueva organización de la economía mundial requiere una nueva base monetaria mundial. El dólar estadounidense, signo de valor nacional que actúa como dinero mundial, es la causa principal, generalmente oculta de la inestabilidad y acentuación del ciclo y de las crisis.**
- 7. Una nueva moneda basada en el dólar, el euro, el yen, en la moneda china y de Rusia, aseguraría cierta estabilidad monetaria.**
- 8. Esta nueva moneda constituida en una canasta de monedas nacionales, también podría estar asociada al oro, al petróleo y al cobre**

- 9. En AL, cuanto antes el Estado debe contralar el conjunto de las instituciones financieras para evitar fugas de capital, al mismo tiempo debe rescatar las inversiones financieras en el exterior de los Estados y de los Fondos Previsionales de los Trabajadores.**
- 10. En AL, en el más breve plazo también se requieren acciones para defender los precios de las exportaciones ajustando los niveles de producción a la disminución de la demanda mundial. El ajuste de la producción puede acompañarse de stock reguladores.**
- 11. En la perspectiva de mediano plazo, los países de AL deben rescatar la más amplia Soberanía Nacional, sobre todos sus Recursos Naturales, apoyándose en la Resolución de las N.U. sobre la *'Soberanía Nacional de los Recursos Naturales'***

- 12 En AL se pueden generar las condiciones para acelerar y confluir diferentes procesos de integración desarrollando instituciones financieras regionales como el Banco del Sur y la creación de una moneda regional.**
- 13.La integración de AL no sólo debe ser desarrollada en la perspectiva de integración en la región, sino que también en la región como bloque participa en la nueva forma de la globalización de economía mundial.**
- 14.La integración de AL, no sólo debe ser desarrollada en la perspectiva de la integración de la región, sino que también como la región participa en la nueva forma de globalización de la economía mundial**

La Ampliación de las Esferas de Apropiación del Capital y las luchas sociales

- 1. El capital tiene un gran dominio sobre la sociedad, sobre los Estados y sobre la naturaleza. Este dominio se fortalece con el control de los medios de comunicación y de la mente humana**
- 2. La crisis inmobiliaria y la crisis de la economía mundial se da en condiciones de una gran división de los trabajadores y de los movimientos sociales.**
- 3. Sin embargo, aclarar que el origen de la crisis actual, se debe a un gran incremento de la producción asociado al incremento de explotación de los trabajadores y de los recursos naturales, al mismo tiempo que disminuyen las capacidades de consumo, abre amplias potencialidades de organización social**
- 4. El capital amplía la esfera de apropiación a las ganancias incrementadas por disminución de salarios se agrega la apropiación de los ahorros y de las viviendas, de una parte de los Fondos de Pensiones y de otros Fondos, ampliando las potencialidades de organización social .**

- 5. Los países desarrollados y especialmente EE UU se han apropiado de parte de las reservas internacionales y de los Fondos Soberanos de los países que fueron invertidos en diferentes instituciones financieras.**
- 6. Si se hace conciencia sobre la gran ampliación de la esfera de apropiación del capital, esto, puede dar origen a niveles crecientes de organización y de rebelión popular que defendiendo los múltiples intereses inmediatos, pase a crecientes propuestas políticas que incluyan la superación del capitalismo en algunos países y el paso a una sociedad crecientemente socializada**